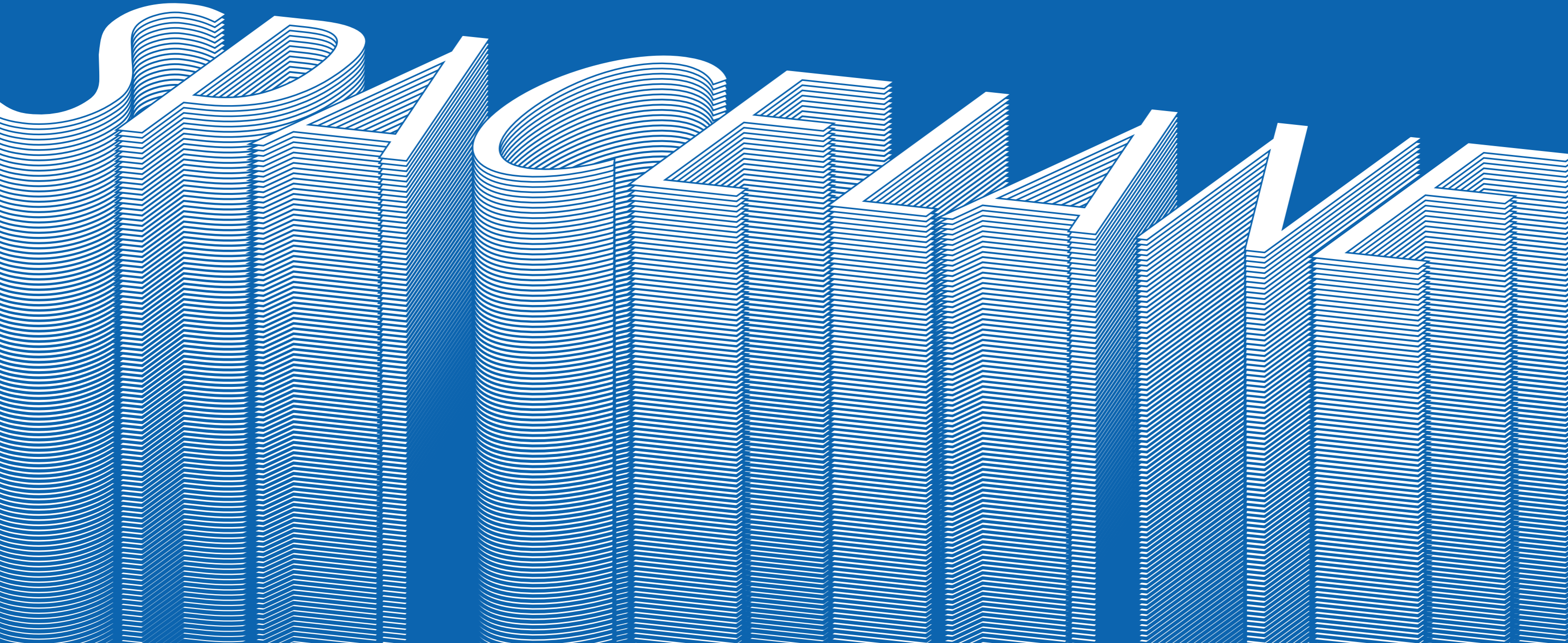


Архитектурное  
бюро

Современная  
архитектура

Консалтинг





# Опыт

Меня зовут Даниил Хлебников,  
я являюсь основателем компании  
Space Lane (est. 2019)



С 2010 года я занимался архитектурой в частных бюро, работая над проектами школ и детских садов, жилых зданий и общественных центров.

Отдельно стоит выделить работу в КБ Стрелка, где я проработал 8 лет, став главным архитектором в таких проектах как:

- архитектурное Биеннале в Венеции;
- программа «Моя Улица» (Реконструкция Нового Арбата, Волхонка итд);
- программа «Комфортная Городская среда» (Новосибирск, Нижний Новгород, Уфа и в других городах);

и в качестве тьютора

- программа «Архитекторы РФ» в 2019/20 гг.

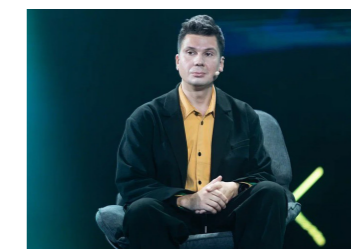
Сейчас компания активно развивается, выполняя различные проекты в сфере архитектуры и дизайна, а также работая в сфере консалтинга, включая проведение архитектурных сессий или соучастного проектирования.



[linkedin](#)

[instagram](#)

[facebook](#)





# МИССИЯ

Наш подход основан на глубоком погружении в проект, комплексном анализе и стремлении к инновациям. Мы — молодая, сплоченная и проактивная команда профессионалов.

3

# Ценности

## → Экологичность

Мы разрабатываем устойчивые архитектурные решения, минимизируя воздействие на окружающую среду и создавая гармоничные пространства.

## → Инновации

Постоянное исследование новых технологий и интеграция передовых идей позволяют нам проектировать современные и уникальные объекты.

## → Сотрудничество

Работа в тесном взаимодействии с клиентами, экспертами и заинтересованными сторонами помогает создавать успешные и долговечные проекты.

## → Ответственность

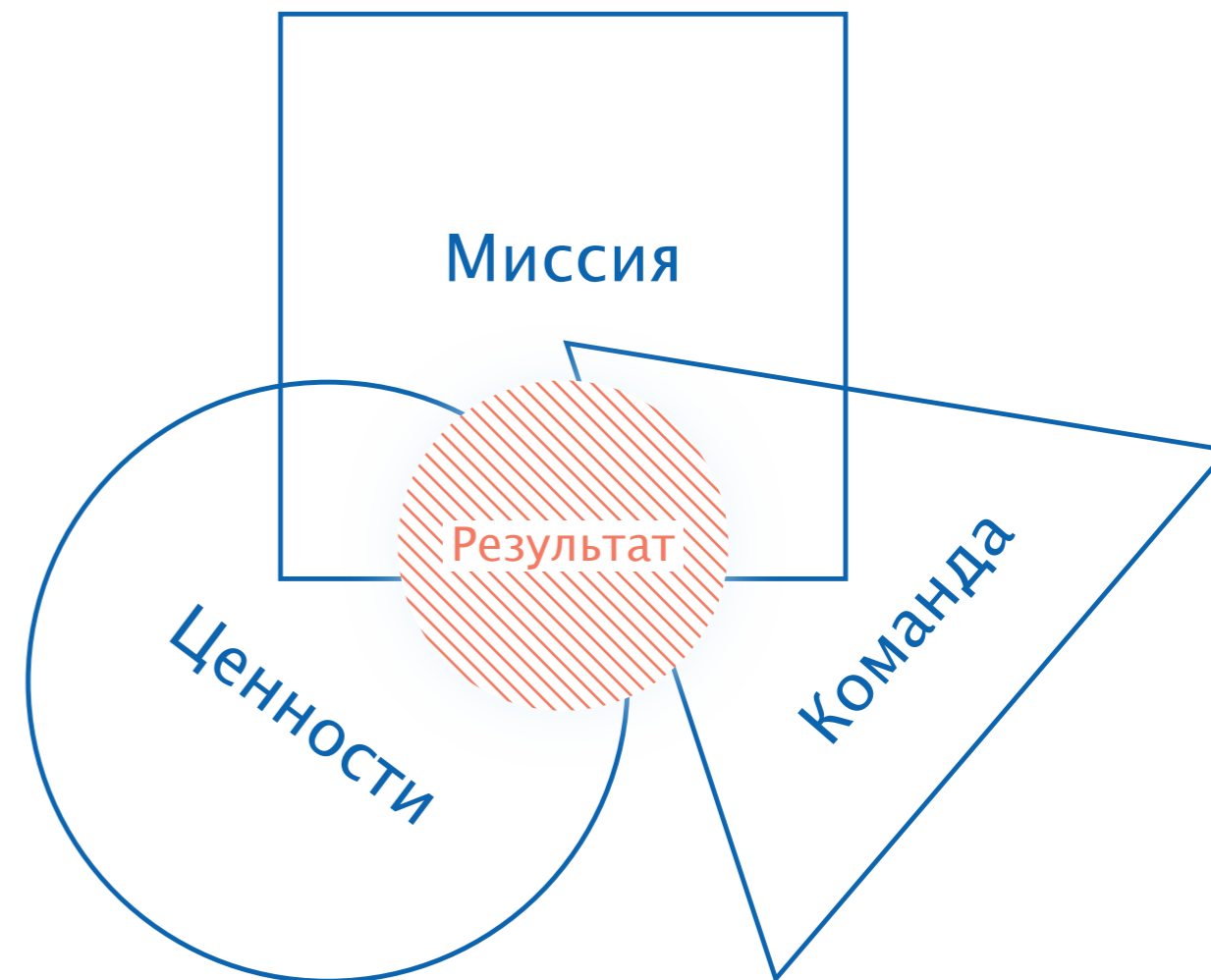
Мы осознаем влияние архитектуры на людей и окружающую среду, поэтому проектируем с учетом долгосрочных последствий.

## → Сообщество

Мы стремимся создавать пространства, способствующие развитию сообществ и формированию ответственного отношения к окружающей среде.

## → Совершенство

Постоянное улучшение процессов, ориентация на качество и внимание к деталям помогают нам достигать высоких результатов в работе.



# Подход к проекту

## 1. Комплексный анализ

4

Проводим предпроектный архитектурный или геомаркетинговый анализ с предоставлением аналитики будущего проекта

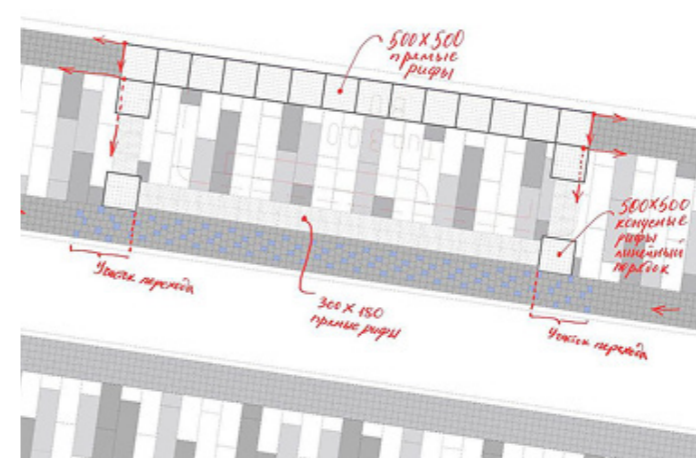


В процессе проектирования мы разрабатываем чертежи, собирая все материалы в отдельный альбом для клиента.

## 2. Дизайн-проект

## 3. Рабочий проект или сопровождение проекта

На этом этапе мы разрабатываем комплект чертежей. При сопровождении проекта мы проверяем ее, даем проектные решения и пояснения к ней



Мы контролируем реализацию проекта. Вовремя выдаём схемы и чертежи для строителей, уточняем детали

## 4. Авторский надзор



# Масштаб проектов

5



## Стратегии развития и мастерпланы

Работа с крупным масштабом, выявление ключевых проблем и поиск решений, формирование видения развития территории



## Дизайн-проекты улиц, парков

Проектирование объектов городе или поселке, разработка архитектурных решений и дизайн-проекта, включая планы покрытий, размещение МАФ, освещение и озеленение



## Частные дома и участки

Индивидуальный подход к элементам дизайна и архитектуры, поиск уникальных и персонализированных решений для каждого проекта



# Архитектурные проекты





# Архитектурные решения благоустройства Сберсити

Дизайн-проект благоустройства уличных общественных пространств разработан на несколько улиц, решения основываются по обновленной иерархии улиц, едином дизайн-коде и применении экологических решений озеленения, в частности, дождевого сада.

7





# Мастер-план поселка «Ели» с разработкой дизайн-проекта улиц и архитектуры



Объёмно-пространственная структура въездной зоны формируется системой общественных площадей вокруг главного въезда в посёлок

Каждая площадь несёт определённую функцию, соответствующую находящимся рядом общественным зданиям



Зоны у КПП образуют приветственные площади посёлка. Прогулочный путь посетителя проходит либо через систему общественных площадей, либо вдоль променада с объектами ритейла.

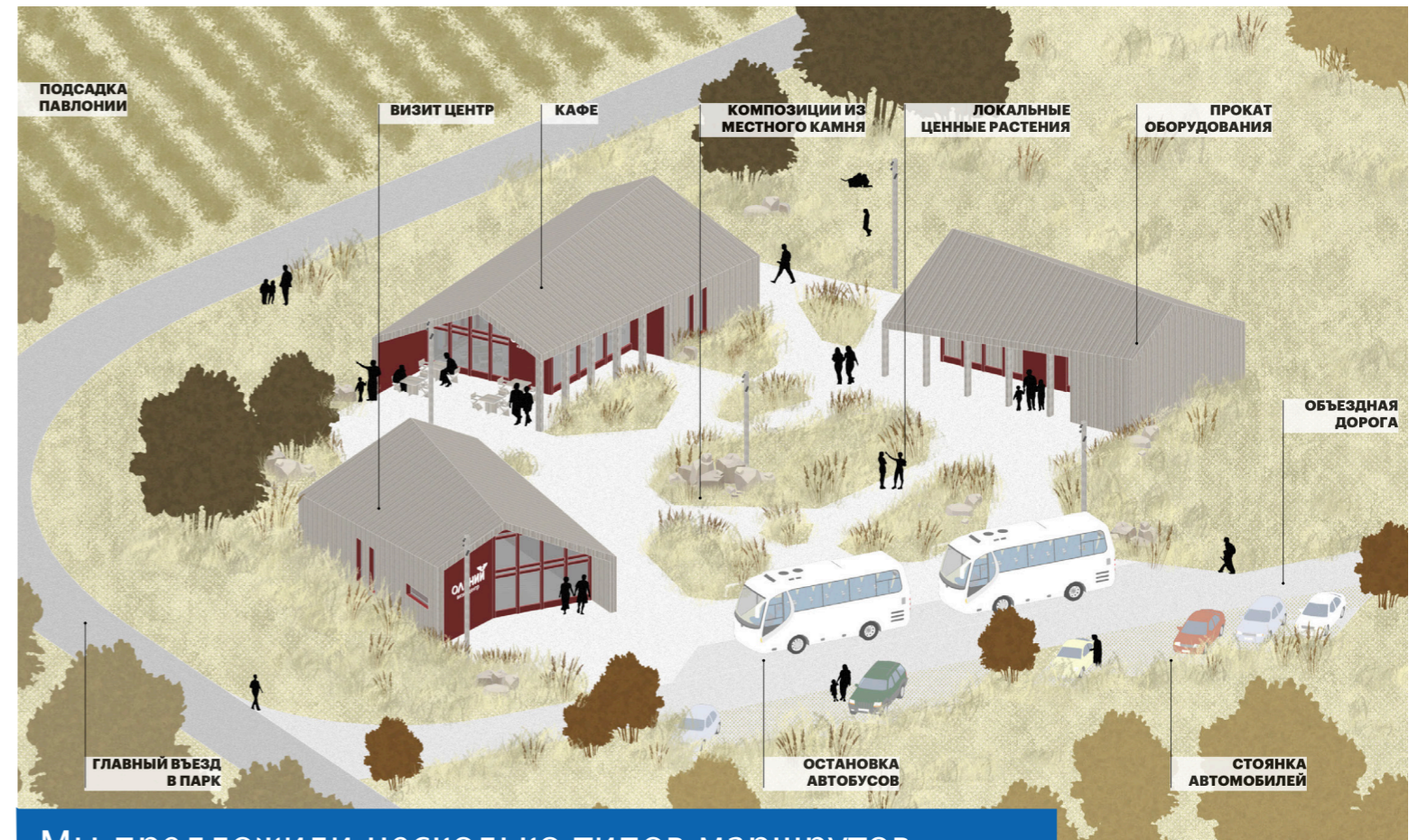
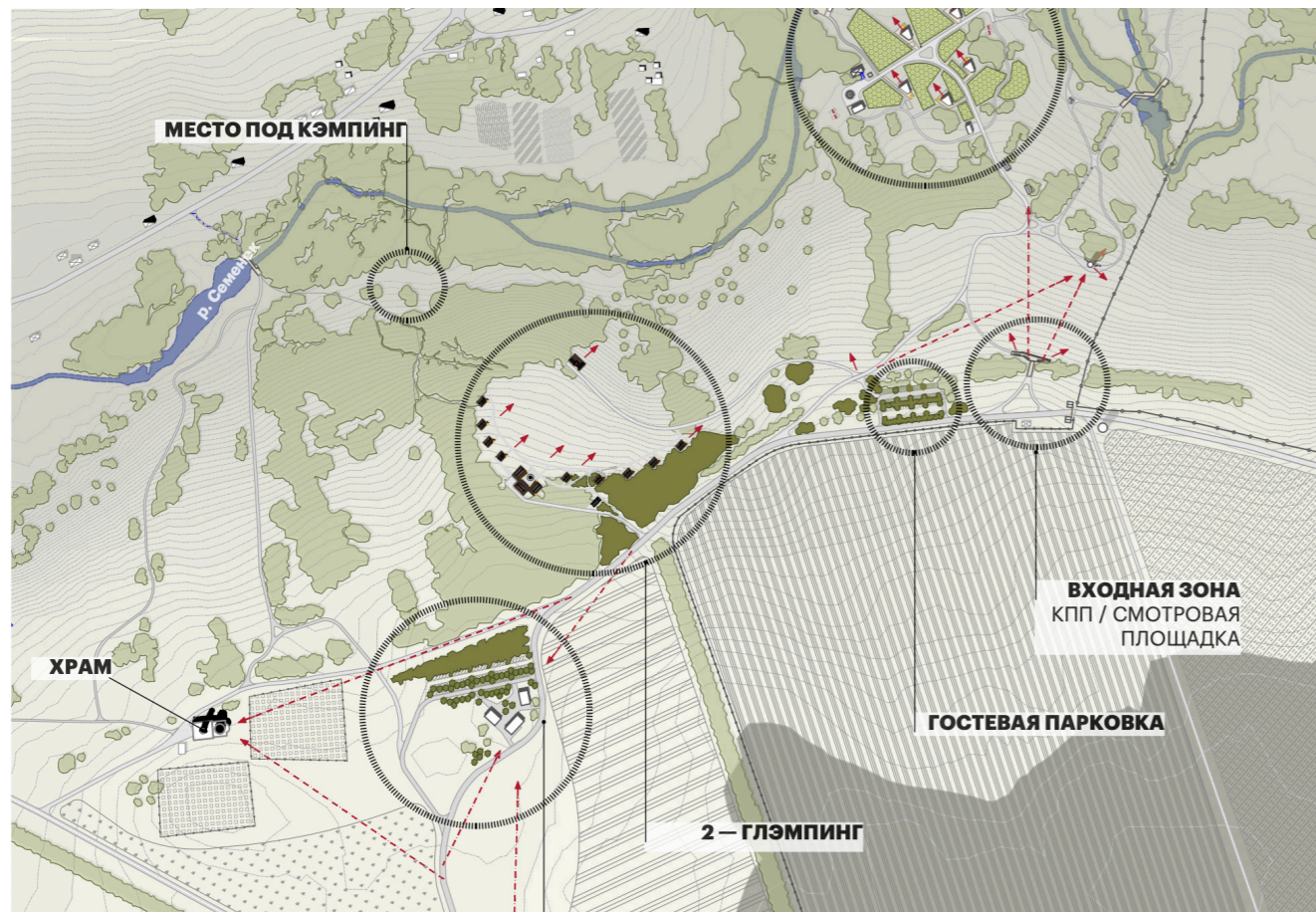
Шумная спортивная зона отделена от прогулочных зелёной парковкой и проездом в качестве буфера. Территория Детского центра имеет отдельные въезды, расположенные внутри территории посёлка.



# Мастер-план и архитектурные решения парка Олений

9

Мы провели полевые исследования и разработали архитектурные решения, включая предложения по дизайн-коду и благоустройству территории.



Мы предложили несколько типов маршрутов разной протяжённости для различных категорий пользователей и способов передвижения — пеших, конных, велосипедных, автомобильных.

## ВХОДНАЯ ЗОНА ПРОКАТ

Здание проката оборудования и инвентаря для разного рода прогулок в парке: вело снаряжение, палки для скандинавской ходьбы, палатки и оборудование для кемпинга, фонарики и пр.



## ВХОДНАЯ ЗОНА ВИЗИТ ЦЕНТР

Визитная карточка парка. Место прибытия и регистрации посетителей. Ознакомление с правилами пользования и кодексом парка. Выбор дальнейшего маршрута и пути размещения.





# Дизайн-проект бульвара в коттеджном поселке Дарьино

10



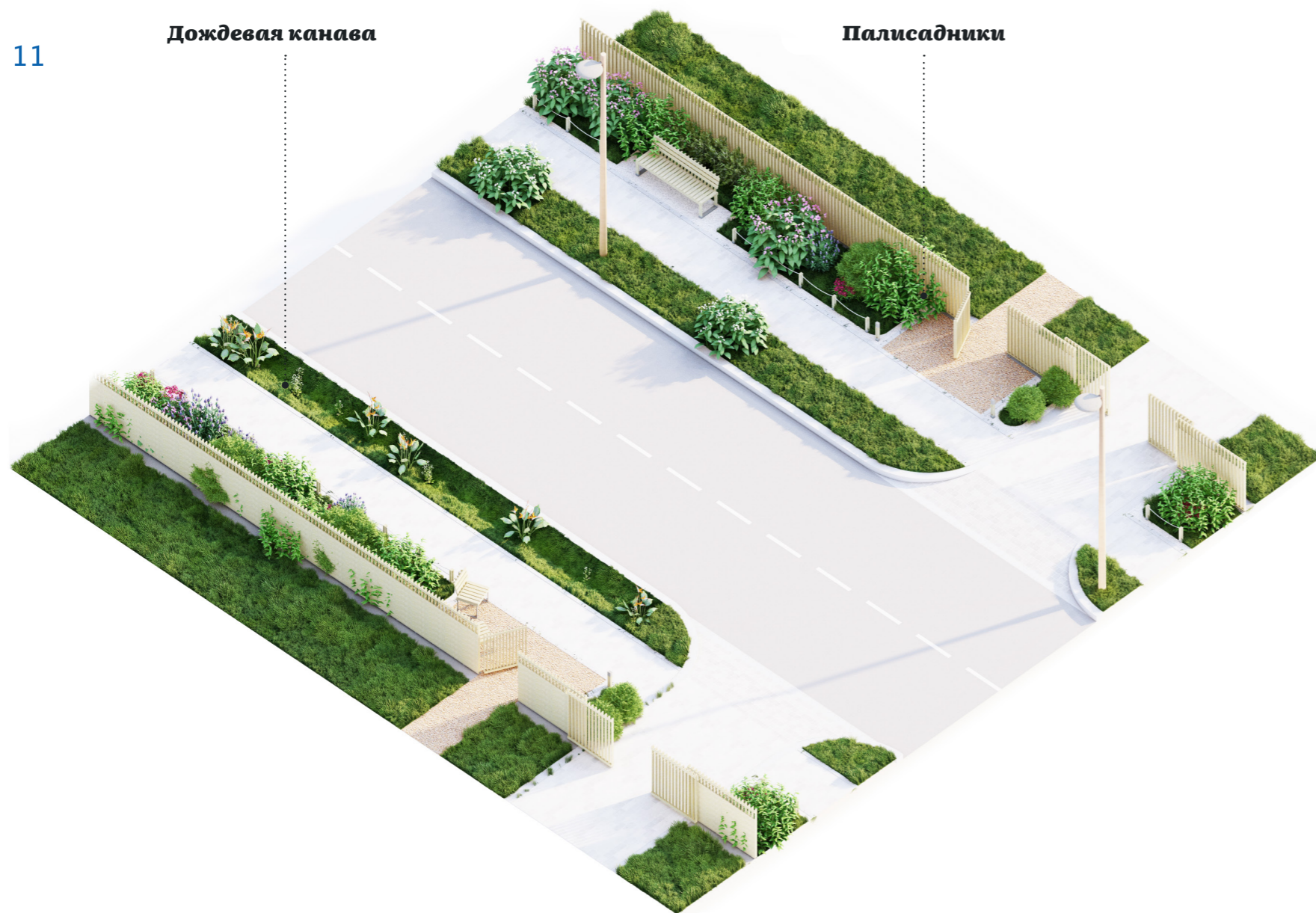
Центральная ось посёлка, прорезающая концентрические круги улочек, становится линейным парком с плодовыми деревьями и цветниками из декоративно-цветущих многолетников. Так у места появится свой неповторимый характер и связь с традицией русской загородной жизни.





# Дизайн-проект бульвара в коттеджном поселке Дарьино

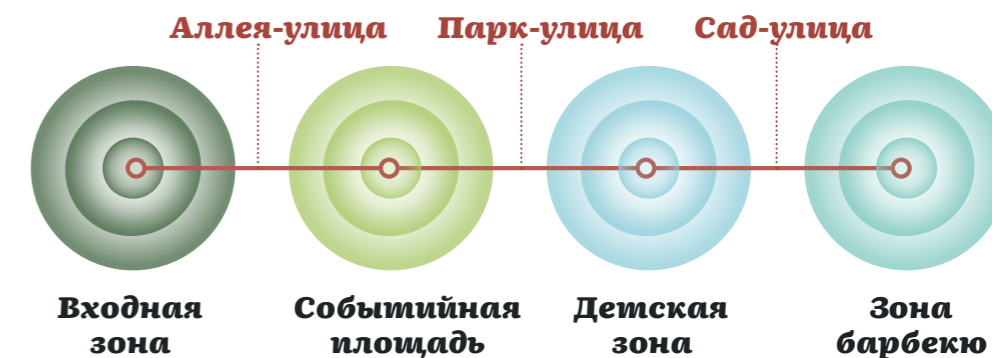
11



В дизайне акцент сделан на натуральные материалы и природное игровое оборудование — пеньки, бревна, песок. Чтобы разнообразить пользовательский опыт, мы добавили на площадку музыкальное и акустическое оборудование.



Центральная улица посёлка поделена на три линейных участка. Они отличаются друг от друга по стилю озеленения и благоустройства по мере продвижения от КПП до дальних участков.

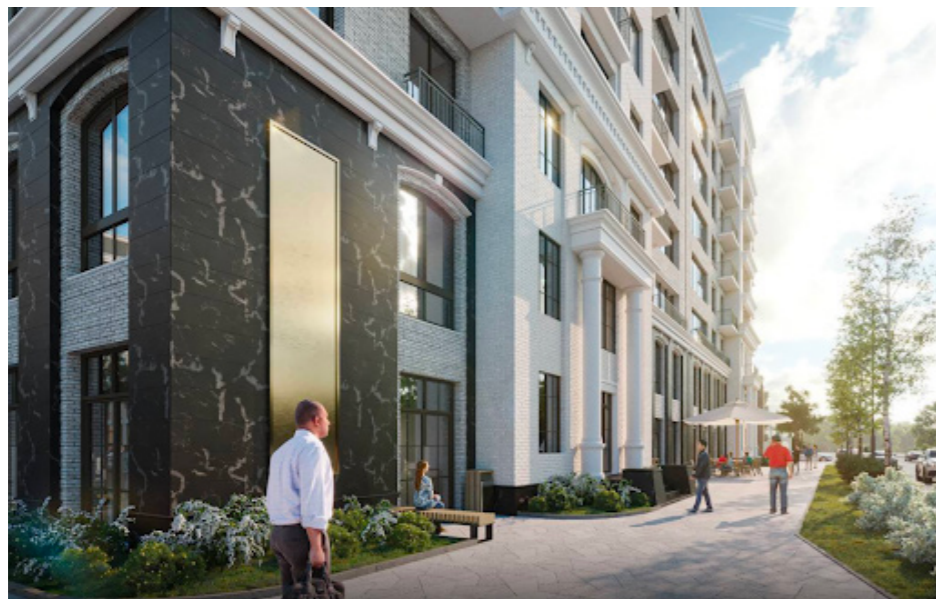




# Дизайн-проект благоустройства в Иркутске

Разрабатывая концептуальные решения частного дворового пространства, мы хотели поддержать мотивы классической итальянской архитектуры, которые характерны для экстерьера здания. Так, во дворе симметричного П-образного дома появилась небольшая плаза, лёгкая пергола и многоуровневый амфитеатр

12





# Дизайн-проект пространств общего пользования в коттеджном поселке Максимова

13

В основе проекта — идея создания единого зелёного пешеходного маршрута, который проходит через зелёные общественные пространства посёлка. Использование цветущих плодовых растений позволит посёлку обрести индивидуальность и менять облик на протяжении всего года в соответствии с циклом плодоношения.



Ключевые решения включают в себя геопластику, с помощью которой создаются островки-холмы в зоне отдыха, а также использование мягких покрытий на игровых пространствах, обеспечивающих нужный уровень безопасности, а кроме того уменьшающих нагрузку на ливневую канализацию благодаря водопроницаемости.



Детская площадка оснащена «гнездами», горками и другими элементами в природном стиле. Каждая зона оформлена в соответствии со своей функцией: основная часть — с покрытием из отсева, а активная — с резиновым.

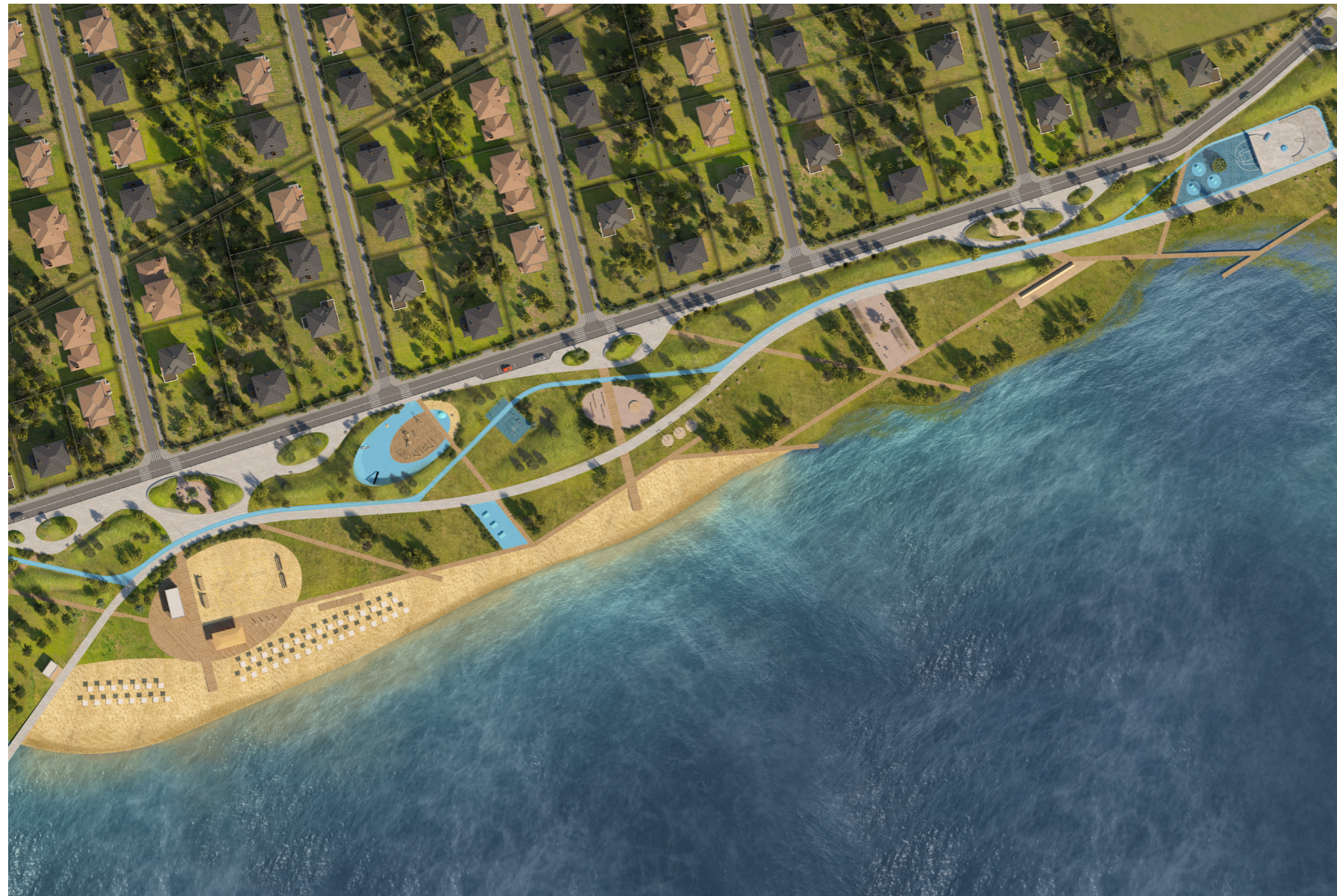


В настоящее время завершено создание центрального ядра, где жители смогут комфортно отдохнуть и провести время с детьми.



# Дизайн-проект набережной в коттеджном поселке Новосельцево

14



Концепция благоустройства предполагает функциональное разделение набережной на две основные зоны:

(1) условно приватную, которая ориентирована прежде всего на жителей посёлка и отделяется приподнятым озеленением, и (2) открытую общественную, рассчитанную на внешнюю аудиторию. В приватной зоне организованы камерные, спокойные рекреационные пространства, в то время как в открытой зоне располагаются площадки и объекты для активного отдыха и семейного досуга



(1) Береговая линия



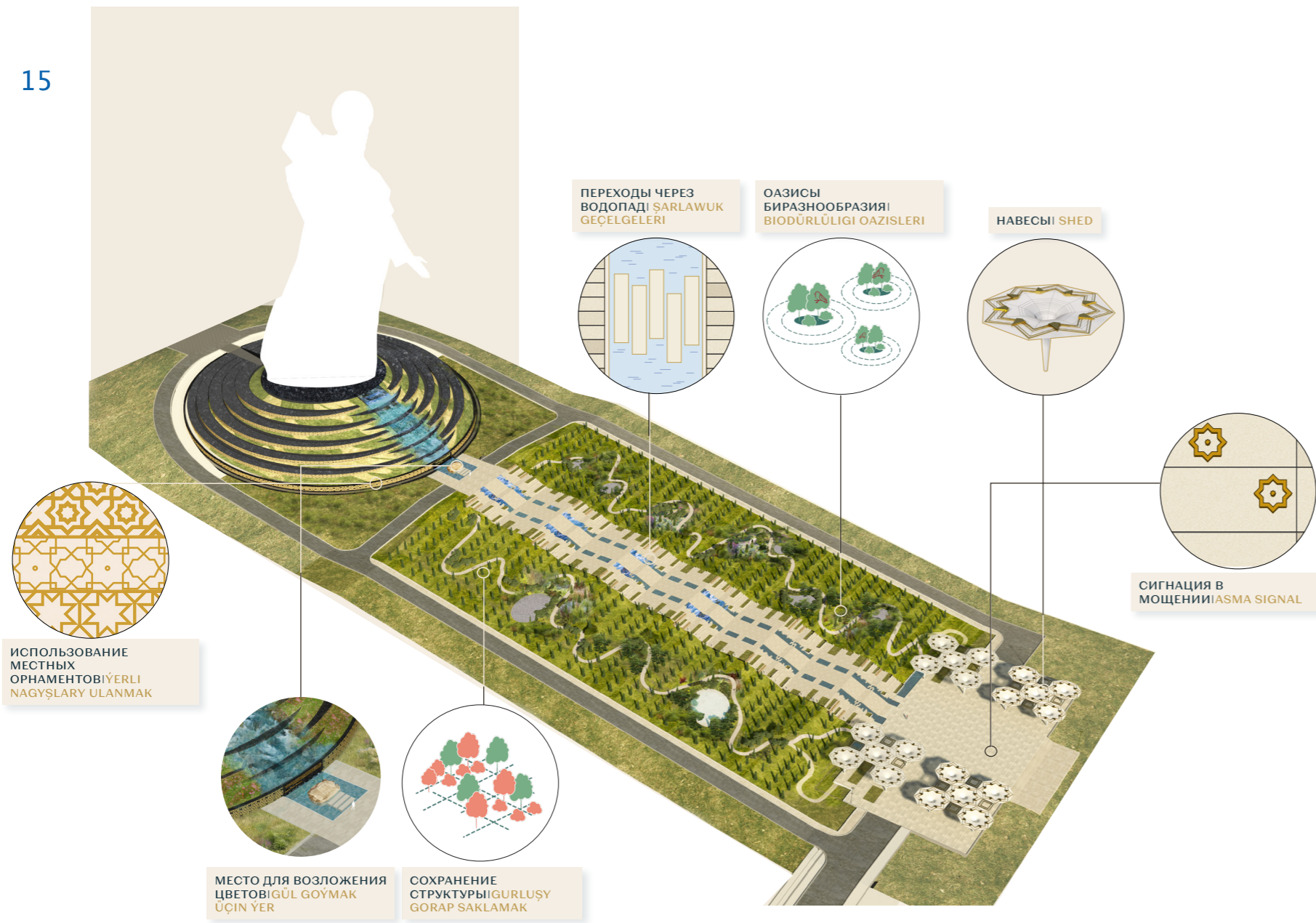
(2) Внутренняя часть





# Конкурсный проект парка Махтумкули

15



Главная идея концепции благоустройства вдохновлена жизнью и поэзией философа, классика туркменской поэзии Махтумкули Фраги. Это парк, воспевающий природу Туркмении и творческую личность, черпавшую в ней вдохновение и обогатившую местную культуру. Посетители паркового комплекса смогут проникнуться духом жизни Махтумкули Фраги и отдать дань памяти великому поэту.

